

Martellina Kompakt HOPPE

HOPPE® 
La maniglia che arreda.

HOPPE® 
La maniglia che arreda.



HOPPE Holding AG
Via Friedrich Hoppe
CH-7537 Müstair
Tel. +41 81 851 6600
Fax +41 81 851 6666
info.ch@hoppe.com
www.hoppe.com

HOPPE S.p.A.
Zona Industriale, 1/5 –
Eurocenter
I-39011 Lana (BZ)
Tel. +39 0473 640111
Fax +39 0473 641359
info.it@hoppe.com
www.hoppe.com

© HOPPE S.p.A., si riserva il diritto di apportare modifiche
senza doverne dare avviso alla clientela 08/2023
12.171797 (2000, HD)

Martellina. Nient'altro.
La nuova martellina Kompakt HOPPE

Design minimalista senza rosetta

HOPPE ha creato la martellina Kompakt con un design sobrio e senza rosetta. Il design minimalista e di tendenza si adatta a molti ambienti di arredamento. La martellina Kompakt HOPPE viene fissata direttamente sulla sottocostruzione, la quale è avvitata al profilo della finestra. Il collo della maniglia accoglie la sottocostruzione e poggia così direttamente sul profilo della finestra.

I vantaggi

- design accattivante e minimalista
- montaggio stabile su profili di finestre in alluminio, legno e resina
- fissaggio rapido della martellina con un semplice scatto
- prodotto di alta qualità, qualità del marchio HOPPE

Montaggio stabile su tutti i profili di finestra

Quattro viti fissano la sottocostruzione garantendo un montaggio stabile su profili di finestre di ogni tipo di materiale come l'alluminio, il legno e la resina.

Il profilo della finestra dev'essere appositamente preparato per il montaggio delle martelline Kompakt HOPPE. Nei due fori alloggianno i perni della sottocostruzione che ne impediscono la rotazione accidentale durante l'azionamento. La martellina Kompakt è in attesa di brevetto*. La martellina e la sottocostruzione sono prodotte con la consueta alta qualità di HOPPE e sono conformi alla norma DIN EN 13126-3. L'arresto appositamente progettato consente un azionamento preciso.

Montaggio semplice e veloce della martellina

L'elemento di fissaggio rapido, integrato nella sottocostruzione, consente un veloce montaggio della martellina. Una volta montata la martellina, l'elemento mantiene saldamente il quadro pieno all'interno del profilo; con la chiave in dotazione la martellina può essere smontata in modo veloce e semplice.



Un video sulla nuova martellina Kompakt HOPPE è disponibile sul nostro canale youtube.



Serie e superfici accattivanti

La nuova martellina Kompakt HOPPE è disponibile per le serie in alluminio Austin, Hamburg e Toulon, sia nella versione standard che nella variante con cilindro.

Austin (0769RL)



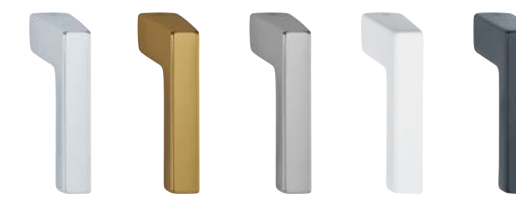
F33-1 aspetto bronzo medio opaco
F94-1 aspetto cromo satinato
F9016M bianco traffico opaco
F9714M nero opaco

Hamburg (0700RL)



F1 aspetto argento
F4 aspetto bronzo
F9 aspetto titanio
F94-1 aspetto cromo satinato
F9016M bianco traffico opaco
F9714M nero opaco

Toulon (0737RL)



F1 aspetto argento
F4 aspetto bronzo
F9 aspetto titanio
F9016M bianco traffico opaco
F9714M nero opaco