

LSA SOFTWARE

DIE OPTIMALE ZUTRITTLÖSUNG IN
DER KRITISCHEN INFRASTRUKTUR



ISEO[®]
ULTIMATE ACCESS TECHNOLOGIES



Wasser



Solar



MEHR ALS **150.000** EINGERICHTETE ANLAGEN ÜBER **1.500.000** KONTROLLIERTE ZUTRITTE



Energie



Wind



Die schnell expandierende ISEO-Gruppe ist im Bereich der Entwicklung und Herstellung von Schließsystemen sowie mechanischer und elektronischer Zutrittskontrollsysteme führend.

Das Mutterunternehmen, ISEO Serrature, das 2019 sein fünfzigjähriges Bestehen feierte, wird nun in dritter Generation von der Gründerfamilie geleitet. Kontinuität, Kreativität und Spezialisierung zeichnen die italienische Gruppe besonders aus.

Heute ist ISEO international vertreten und verfügt über mehr als 1.200 Mitarbeiterinnen und Mitarbeiter, die an 15 Standorten weltweit tätig sind.

Im Rahmen der Wachstumsstrategie und der stärkeren Gewichtung von elektronischen Systemen ist ISEO 2016 mit der Übernahme von Locken deutlich vorangekommen. Damit konnte das Produktangebot mechanischer Zutrittskontrollsysteme um kabellose Technologie erweitert werden.

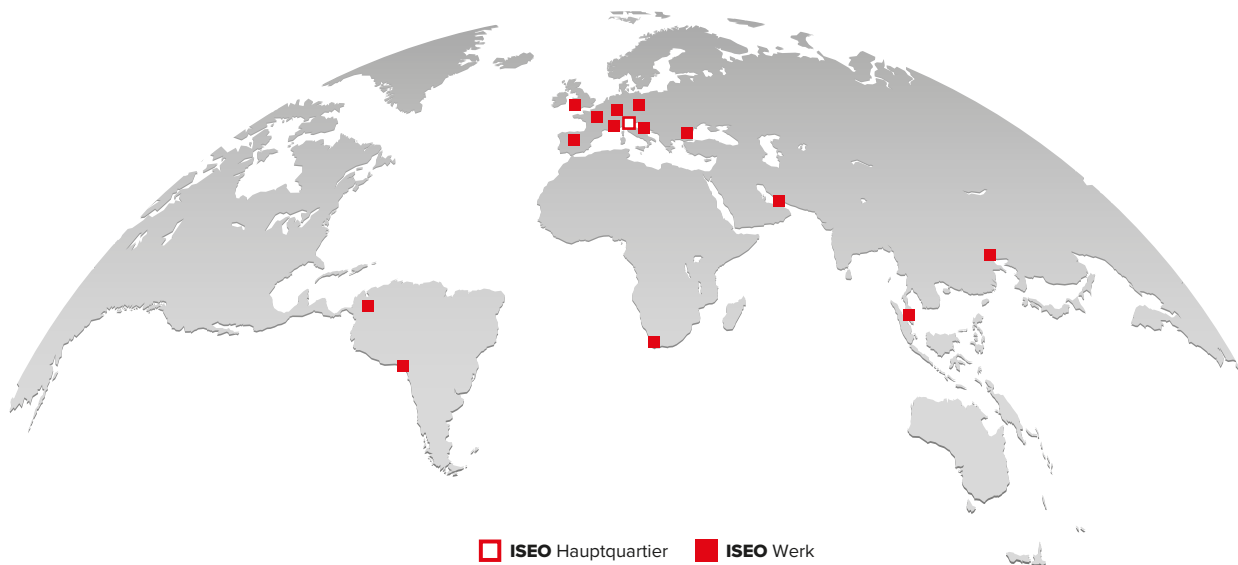
Als Pionier bei elektronischen kabellosen Zutrittskontrollsystemen verfügt das IT-Unternehmen Locken über umfangreiche Erfahrungen auf dem europäischen Markt und hat sich insbesondere auf die Entwicklung integrierter Lösungen für komplexe Versorgungsunternehmen spezialisiert.

Am 27. Mai 2020 hat ISEO Serrature die Übernahme des Unternehmens Locken abgeschlossen.

ZUTRITTSKONTROLLE ALS WERKZEUG FÜR DIE IMMOBILIENVERWALTUNG

Modernste Technologie, absolute Sicherheit und höchste Standards sowie umfassende weitere Leistungen sind die Basis für ein sehr dynamisches und skalierbares System, das sich an die Markt- oder individuelle Kundenanforderungen anpassen lässt.

Effektive Lösungen, um die Sicherheit von Menschen und Gebäuden zu gewährleisten, ermöglichen effiziente und störungsfreie Geschäftsabläufe und steigern damit Qualität und Leistung.



KRITIS-DEFINITION

Kritische Infrastrukturen (**KRITIS**) sind Organisationen und Einrichtungen mit wichtiger Bedeutung für das staatliche Gemeinwesen, bei deren Ausfall oder Beeinträchtigung nachhaltig wirkende Versorgungsengpässe, erhebliche

Störungen der öffentlichen Sicherheit oder andere dramatische Folgen eintreten würden.

Ein essenzieller Teil davon ist die integrierte Zutrittskontrolllösung.

EINSATZ VON KRITISCHEN KOMPONENTEN

Unternehmen müssen den Einsatz von kritischen Komponenten bestimmter Sektoren melden. Der Einsatz solcher Komponenten darf untersagt werden. Kritische Komponenten sind nach §2 IT-SiG **IT-Produkte**, deren Ausfall die Funktion der Anlage erheblich beeinträchtigen würde. Diese Komponenten sind / werden noch für die jeweiligen Sektoren definiert.

Komponenten einer Zutrittskontrolllösung passieren auf elektronischen Bauteilen und einer dazugehörigen Softwarelösung. Somit können / sind diese als Bestandteil von IT-Produkten einzustufen und unterliegen den Vorgaben zum Einsatz von kritischen Komponenten.



MELDEPFLICHTEN



KRITIS-Betreiber und Unternehmen im besonderen öffentlichen Interesse sind verpflichtet bei erheblichen Störungen dem BSI auf Nachfrage Informationen zur Verfügung zu stellen, die für die Störungsbewältigung notwendig sind.

Die Systemlösung muss und ist auf einen eventuellen Schwarzfall vorbereitet! Damit bietet die Zutrittskontrolllösung auch in diesem Worst-Case-Szenario ein optimales Ergebnis, um die Zutritte zu den kritischen Anlagen zu gewährleisten!



INVENTARISIERUNG

Betreiber müssen kritische IT-Produkte in KRITIS-Anlagen inventarisieren – mit aktuellen Informationen zu Herstellern, Typen der Produkte. Bisher galt das nur für den KRITIS-Sektor Telekommunikation.

Die Lösung der Zutrittskontrolle unterstützt sie, in Kombination mit einer dazugehörigen APP, bei der Installation, Inbetriebnahme und Dokumentation der notwendigen Systembestandteile (Zylinder)! Falls erforderlich und gewünscht auch mit der Option des Geotagging.

AUFRECHTERHALTUNG DER KRITISCHEN INFRASTRUKTUR

Die KRITIS-Schutzziele (Verfügbarkeit, Vertraulichkeit, Integrität und Authentizität) müssen anhand der betriebsrelevanten Teile festgelegt, in die Risikobetrachtung aufgenommen und durchgängig in allen Prozessen betrachtet werden. Anhaltspunkt für das Ausmaß eines Risikos für die Allgemeinheit sollten die Auswirkungen auf die Funktionsfähigkeit der kritischen Infrastruktur und der kritischen Dienstleistung sein. Sind Sicherheitsvorkehrungen nach dem jeweils aktuellen Stand der Technik möglich und angemessen muss der Betreiber sie umsetzen.

Grundsätzlich gilt:

Ein Transfer der Risiken z. B. auf Versicherungen ist nicht möglich und kein Ersatz für Sicherheitsvorkehrungen. Eine rein betriebswirtschaftliche Risikobetrachtung reicht in der Regel nicht aus.



DIE ZUTRITTSLÖSUNG BERÜCKSICHTIGT UND UNTERSTÜTZT DIE UMSETZUNG DER KRITISCH-SCHUTZZIELE.

- **VERFÜGBARKEIT** von Hard- und Software
- **VERTRAULICHKEIT** von Daten (Eine Veränderung von Daten soll nicht möglich sein)
- **INTEGRITÄT** von Daten und Software (Die Korrektheit der Daten sowie eine korrekte Funktionsweise des Systems muss gewährleistet sein)
- **AUTHENTIZITÄT** von Daten (Der Ursprung von Daten muss jederzeit zugeordnet werden können. Revisionsfähigkeit der Daten muss somit gewährleistet sein)

Die Zutrittslösung bietet weiterhin die Möglichkeit kritische Dienstleistung und Arbeitsprozesse automatisiert zu unterstützen, zu steuern und zu verarbeiten!

ANWENDUNGSBEREICHE DER LSA SOFTWARE

BETRIEB



Verschiedene Identmedien

Zutritt mit mechatronischem Schlüssel, Smartphone und RFID-Geräten möglich.



Interaktive App

Mit speziellen fortschrittlichen und anpassbaren Funktionen.



Verwaltung von Aktivitäten

Zugangsdaten aus der Ferne versenden. Zutrittsprofilverwaltung.

ARBEITSSCHUTZ



Sicherheit der Nutzer

Verwaltung von Sicherheitskarten und Zertifikaten.



Notfallmanagement

Automatisierte Prozesse für die Verwaltung von Zutrittsprofilen in Notfällen und automatische Benachrichtigung des Sicherheitsbeauftragten.



Alleinarbeiter

Spezielle Funktionen für die Verwaltung von riskanten Aktivitäten.

SICHERHEIT



Sichere Produkte

Zertifiziert nach den höchsten UNI EN Standards und mit der höchsten IP- und IK-Schutzklasse.



Berechtigungsebenen

Zutrittsprofilverwaltung aus der Ferne, um speziellen Sicherheitsanforderungen bestimmter Bereiche gerecht zu werden.



Notfallmanagement

Zutrittsberechtigungen erteilen, sperren, aussetzen oder entziehen.

IT-PLATTFORM



Software

Cloud oder betriebsintern, webbasiert, skalierbar und mandantenfähig.



Ereignisse und Daten

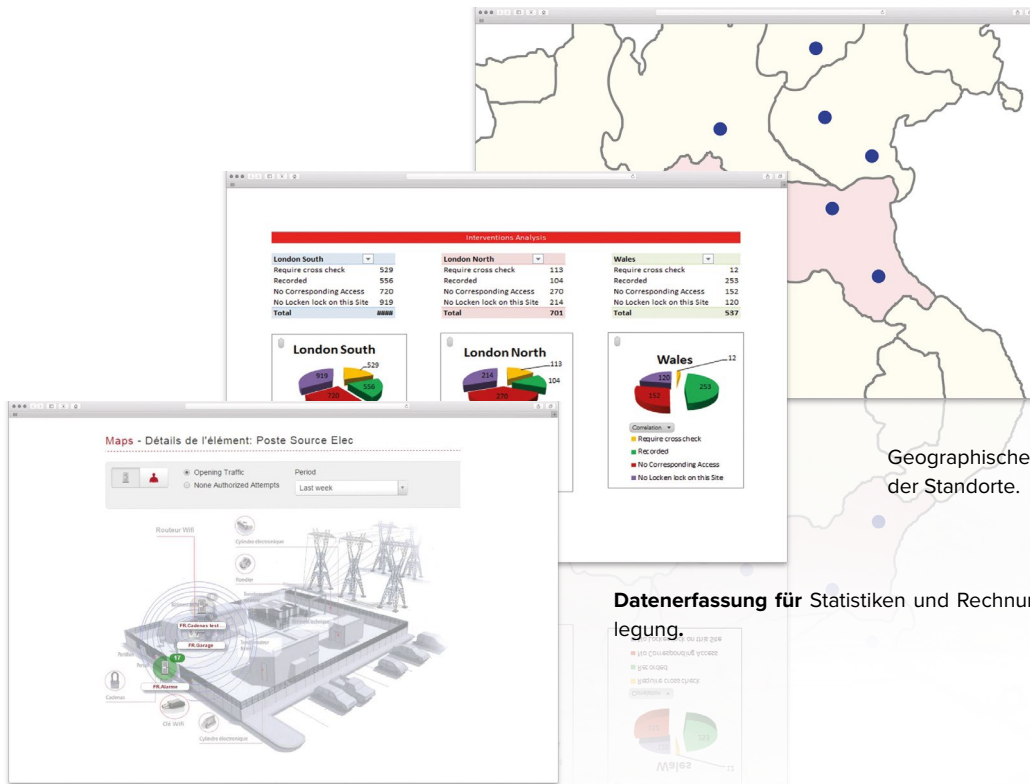
Rückverfolgbarkeit von Zutritten und Datenexporte für Statistiken, Berichte und Kalkulation.



Integration

Webservice für die Integration von externen Softwareplattformen.

EINE MODULARE UND ANPASSBARE INTEGRIERTE SOFTWAREPLATTFORM: EIN SYSTEM, DAS DEN WERT IHRER LEISTUNGEN STEIGERT



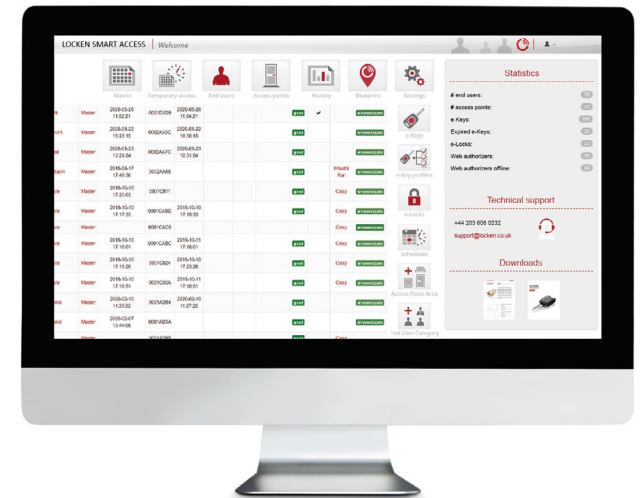
Geographische Darstellung der Standorte.

Datenerfassung für Statistiken und Rechnungslegung.

Kartierung und graphische Darstellung einzelner Standorte.

LSA – Locken Smart Access – ist ein mandantenfähiges Softwaresystem, das auf einem Webserver installiert wird und auf das über einen gängigen Webbrowser zugegriffen werden kann. Dank der einfachen und intuitiven Oberfläche kann LSA individuell an die

Bedürfnisse des Kunden angepasst werden. Mit LSA werden alle Zutrittsrechte für Anlagen und zugehörige Standorte verwaltet. Sie können nach sehr spezifischen Regeln oder Hierarchien eingerichtet werden. Sie kann in IT-Anwendungen Dritter in-

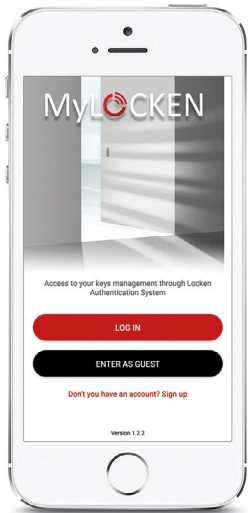


Ereignisliste mit E-Mailbenachrichtigung bei besonderen Ereignissen.

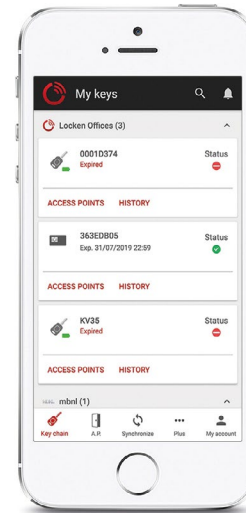
tegriert werden, um die Kompatibilität zwischen LSA und bestehenden Plattformen zu gewährleisten. Extrem einfache Verwaltung von Not-situationen, indem spezielle Zutrittsberechtigungen an alle vom Notfall betroffenen Personen geschickt werden.

MYLOCKEN™ APP

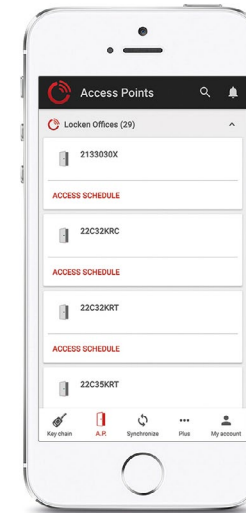
ZUTRISSHISTORIE UND -VERWALTUNG
VON UNTERWEGS IN ECHTZEIT



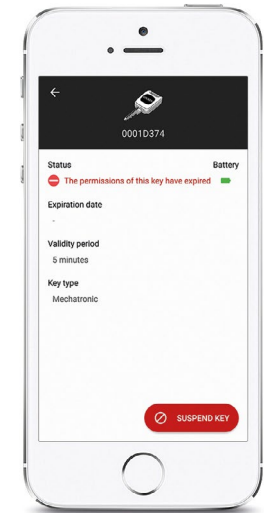
Bei MyLocken™ handelt es sich um eine Zutrittsverwaltungs- und -überwachungs-App mit diversen Funktionen, die das Potential der Bluetooth-Technologie bei mechanischen Schlüsseln maximieren.



Zugewiesene Schlüssel anzeigen.



Zugewiesene Zugangspunkte anzeigen.



Schlüsselgültigkeit und Batteriestatus anzeigen und Schlüsselberechtigung deaktivieren.

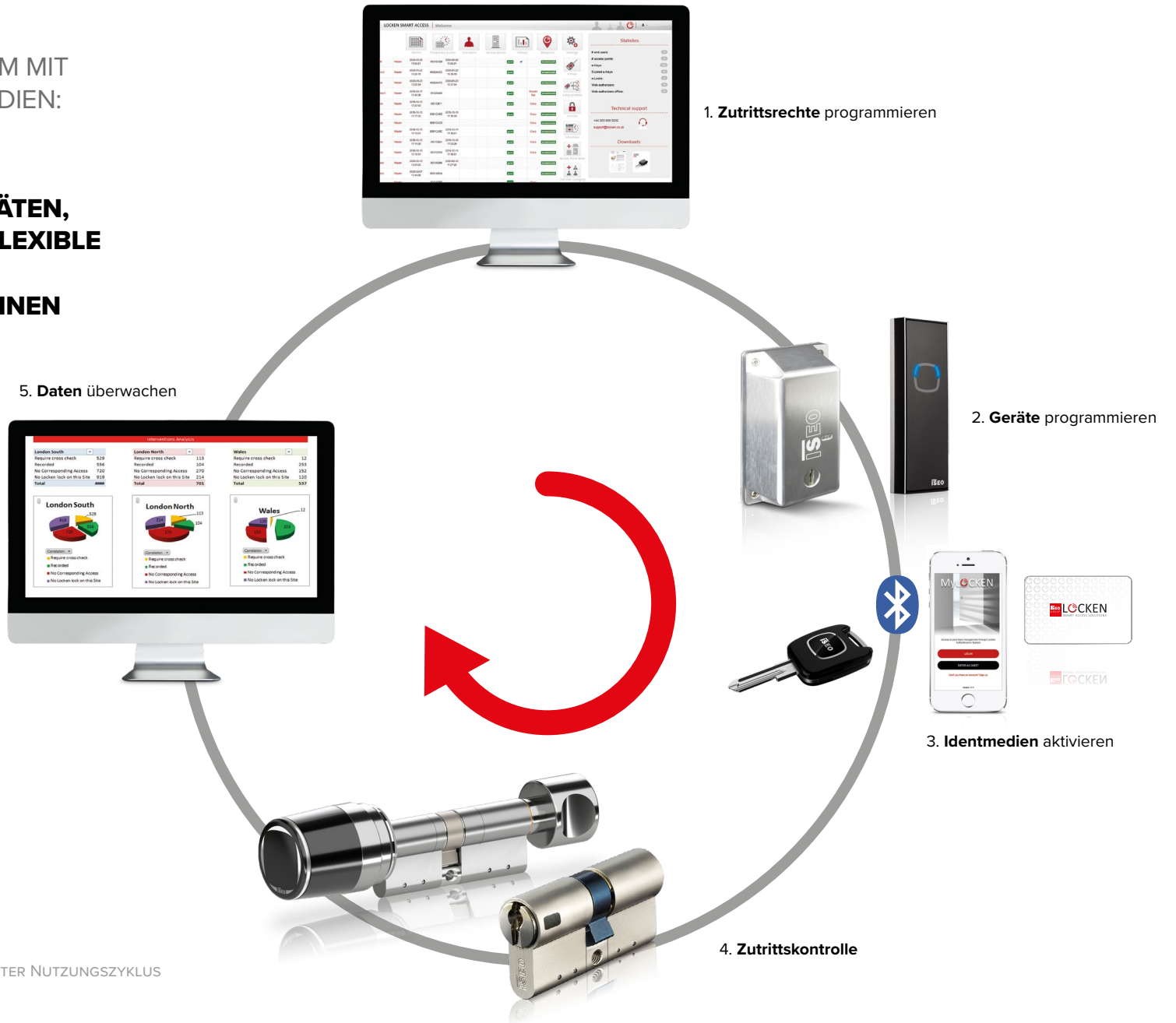
ENTWICKELT, UM ALL
IHRE **BEDÜRFNISSE ZU
ERFÜLLEN**

Die MyLocken-App ist ein interaktives Werkzeug, mit dem der Nutzer Zutrittsberechtigungen und Aufträge aus der Ferne mit einem mobilen Gerät aktualisieren kann. Die App kann individuell angepasst werden, um Prozesse zu optimieren und die effektive Verwaltung verschiedener Sicherheitsanforderungen sicherzustellen.

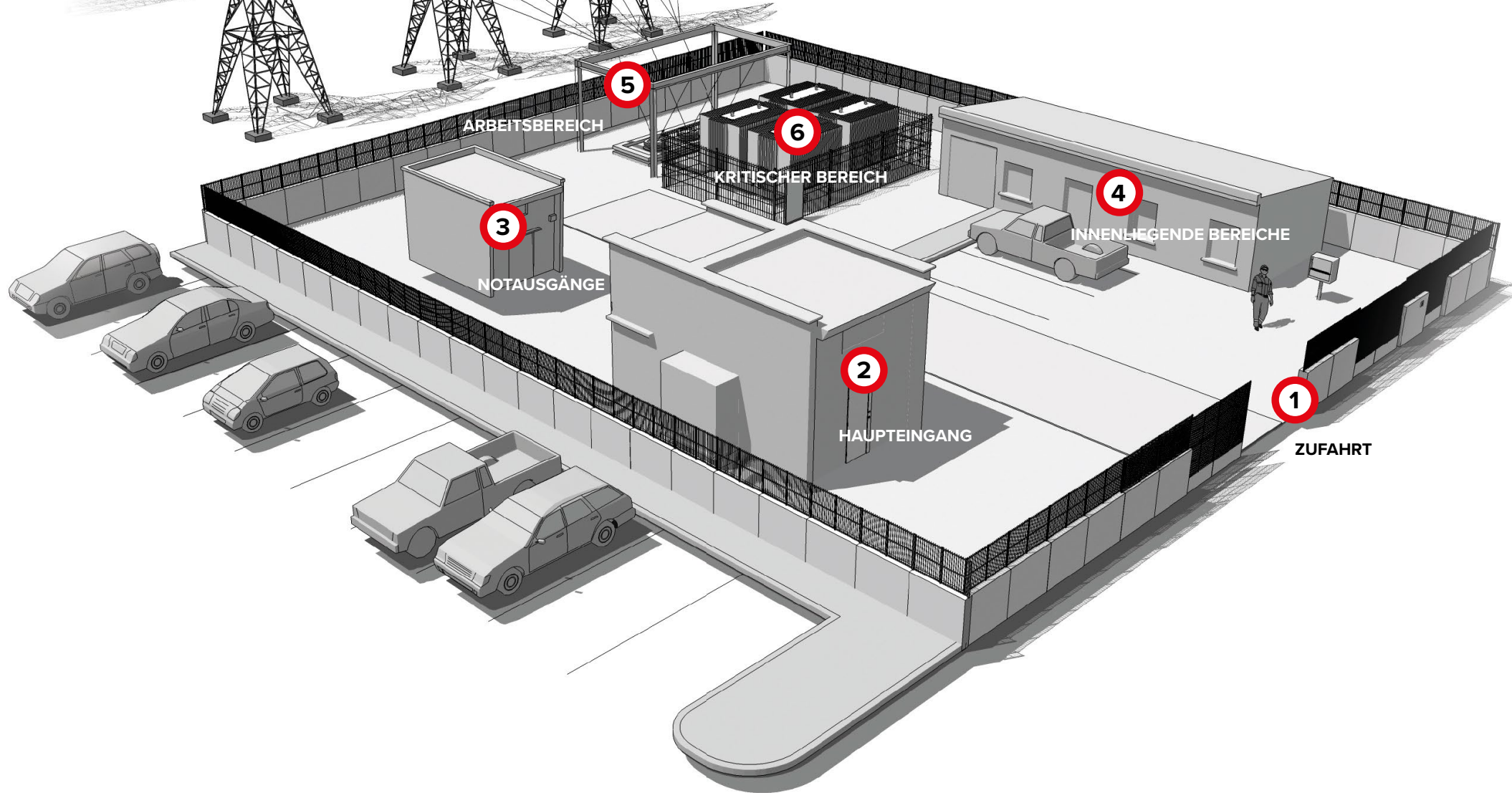


EIN INDIVIDUELLES
ZUTRIITTSKONTROLLSYSTEM MIT
VERSCHIEDENEN IDENTMEDIEN:

**MIT DER KOMBINATION
VON SCHLÜSSELN UND
MECHATRONISCHEN GERÄTEN,
DIE EINFACH ÜBER EINE FLEXIBLE
SOFTWAREANWENDUNG
VERWALTET WERDEN KÖNNEN**



VEREINFACHTER NUTZUNGSZYKLUS



1 ZUFAHRT
Zufahrt für Fahrzeuge und/oder Zugang für Fußgänger für einen geregelten Verkehr in und aus dem Bereich.

2 HAUPTINGANG
Zutrittskontrolle für Stromkraftwerke, primäre oder sekundäre Umspannwerke und abgelegene Umspannwerke mit innovativen Systemen, die besondere Sicherheitsanforderungen erfüllen.

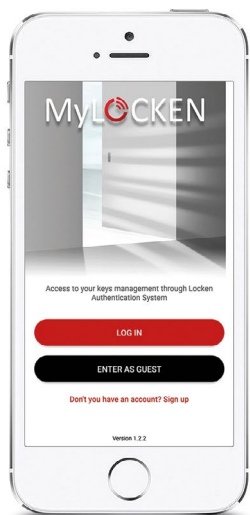
3 NOTAUSGÄNGE
Diese Ausgänge müssen dem geltenden Recht entsprechen und die sichere Evakuierung selbst in besonderen Gefahrensituationen ermöglichen.

4 INNENLIEGENDE BEREICHE
Verwaltung von Zutrittsberechtigungen mit verschiedenen Lösungen für angemessene Sicherheit.

5 ARBEITSBEREICH
Zutrittskontrolle, damit Arbeiter ihre Aufgaben in sensiblen Bereichen erfüllen können, die Sicherheitskontrollen unterliegen und die für den Aufrechterhalt des Geschäftsbetriebs relevant sind.

6 ZUTRITT ZUM KRITISCHEN BEREICH
Zugangspunkt, der durch Sicherheitssysteme geschützt ist. Der Zutritt wird nur autorisiertem technischem Personal nach einer Sicherheitsprüfung gewährt.

EIN EINZIGER SCHLÜSSEL FÜR ALLE ZUGANGSPUNKTE

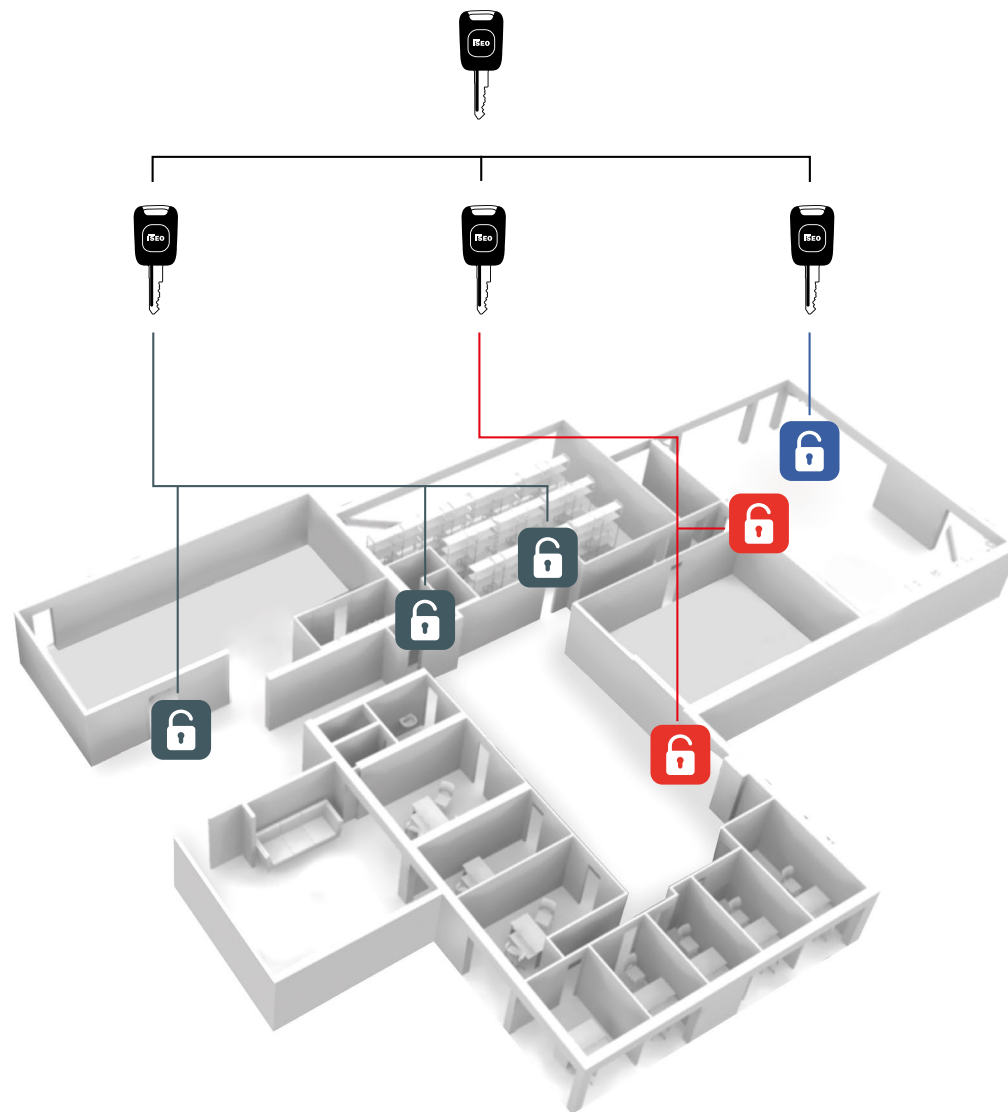


Der mechatronische Schlüssel F9000 ist bei der Verwaltung von Zutritten zentral.

Durch das Bluetooth-Modul für die Verbindung mit der MyLocken-App kann der Schlüssel Berechtigungen erhalten, die der Nutzergruppe zugewiesen wurden.

Berechtigungen können auch nur für begrenzte Zeiträume und entsprechend des individuellen Zeitprofils erteilt werden.

Zutrittsrechte können in mehrere Ebenen strukturiert und mit hierarchischen Schlüsselplänen organisiert werden.



ORT UND ABSICHERUNG DER DATEN

Im fortschreitenden Zeitalter der Digitalisierung nehmen auch bei Zutrittskontrolllösungen sukzessive die Datenmengen zu, außerdem spielt der Anteil der Software eine immer größere Rolle. Gerade bei sensiblen

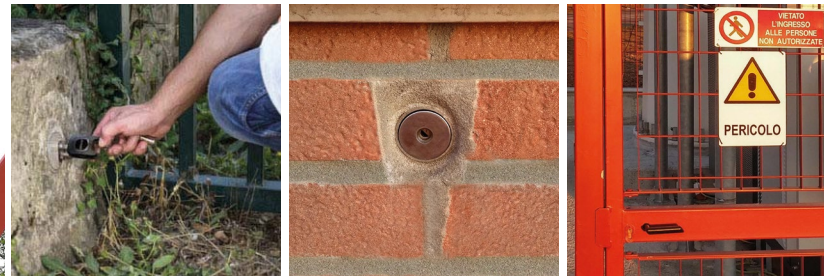
Zugangsdaten ist ein ausreichender Schutz absolut essentiell. Zu diesem Zweck bietet ISEO dem Kunden eine flexible Entscheidungsvielfalt über **Ort und Absicherung der Daten** an.

- ISO 27001, 27017, 27018 zertifiziert zu sein (Verwaltung von Cloud-Diensten, Konzeption und Implementierung von Informationstechnologiesystemen, Umgang Webanwendungen)
- Verschiedene Möglichkeiten der Datenspeicherung zu besitzen (bei ISEO wahlweise Einstieg lokaler physischer Server, hauseigener Server vom Endnutzer (eigene virtuelle Maschine), externer europäischer Servern (Cloud-Service))
- Garantierte hohe Verfügbarkeit (Cloud-Services Microsoft Azure ermöglichen eine Verfügbarkeit von 99,99%)



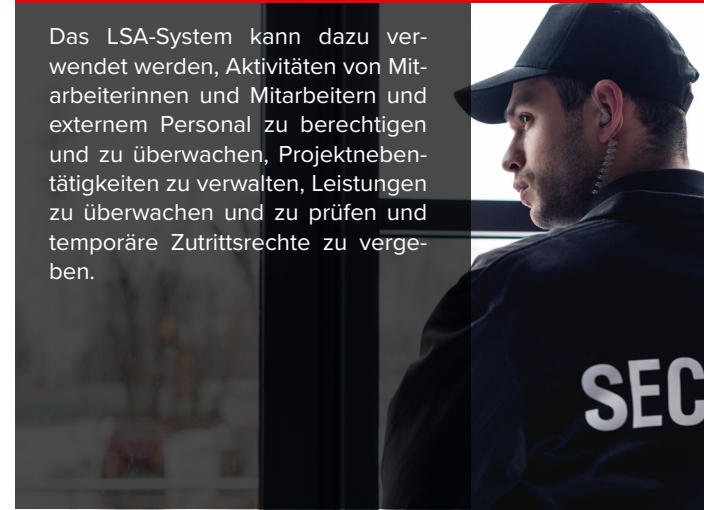
JEDE ART VON ZUTRITT

Durch die Verwendung der innovativen Technologie, die Mechatronik und Elektronik vereint, ist das LSA-System in der Lage, ganz unterschiedliche Zutrittsarten zu überwachen und zu verwalten: von virtuellen IDs und Schlössern bis hin zu elektronischen Kontrollgeräten.



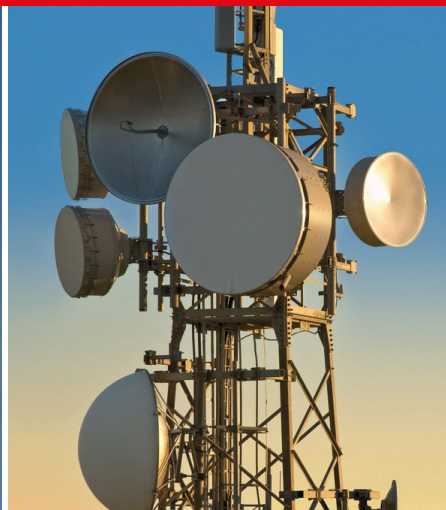
JEDE ART VON NUTZERN

Das LSA-System kann dazu verwendet werden, Aktivitäten von Mitarbeiterinnen und Mitarbeitern und externem Personal zu berechtigen und zu überwachen, Projektnebtätigkeiten zu verwalten, Leistungen zu überwachen und zu prüfen und temporäre Zutrittsrechte zu vergeben.



JEDE ART VON BUSINESS

Die Lösungen von Locken werden primär von Unternehmen im Bereich Telekommunikation, Netzwerke und Energie / Versorgungsunternehmen (Gas, Strom und Wasser), Transportwesen und Banken eingesetzt.



LOCKEN SMART ACCESS – LSA:
FÜR **VERSORGUNGSUNTER-
NEHMEN** UND **MEHRERE
STANDORTE** ENTWICKELT



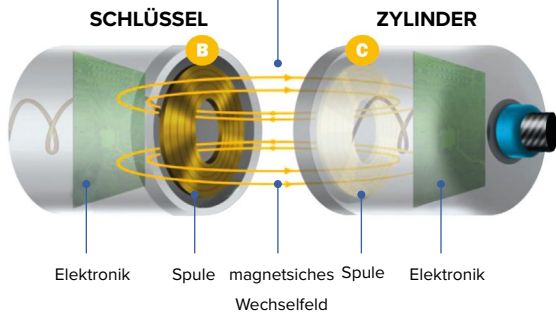
F9000 SCHLÜSSEL UNVERGLEICHBAR



INDUKTIONSTECHNOLOGIE

Die Strom- und Datenübertragung erfolgt ohne physischen Kontakt mittels eines patentierten induktiven Systems. Dadurch gibt es bei den mechatronischen Lösungen von ISEO keine freiliegenden elektrischen Kontakte, die korrodieren oder verschleiben können.

Daten- und Stromübertragung kabellos über die Luft



Schnelle Daten- und Stromübertragung ermöglicht Öffnungszeiten von unter 0,008 Sekunden, womit derselbe Komfort wie bei vergleichbaren mechanischen Zylindern erreicht wird.

ENERGIEEFFIZIENZ

Batterielebensdauer bis zu 10 Jahre. Beim **F9000 ON** (mit Bluetooth Low Energy) erfolgt die Bluetooth-Kommunikation nur, wenn ein Knopf gedrückt wird. Das spart Strom und ermöglicht eine Batterielebensdauer von 5 Jahren, die deutlich über dem Standard liegt.

MIT RFID-TECHNOLOGIE KOMBINIERT

In die Abdeckung des Standardschlüssels kann ein RFID-Transponder mit 22 mm Durchmesser integriert werden.

ZERTIFIZIERUNGEN

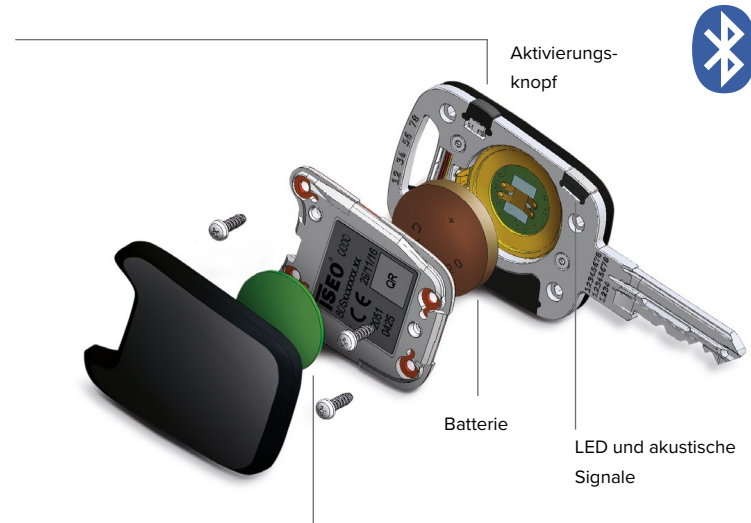
Der F9000 Schlüssel ist gemäß folgenden Normen zertifiziert:

- EN 1303
- EN 15684
- ATEX – für explosionsgefährdete Bereiche

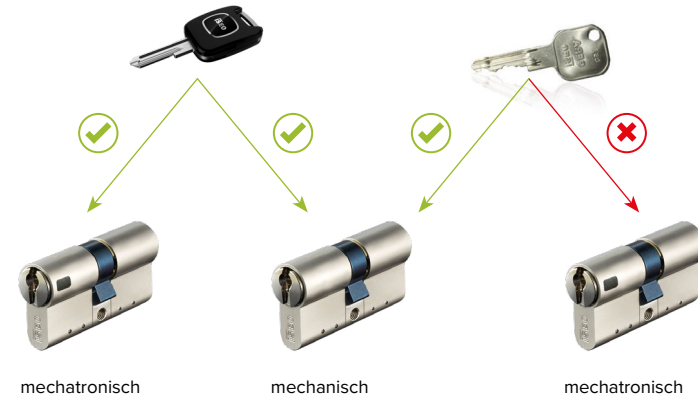


SICHERE KOMMUNIKATION

ISEO garantiert die Vertraulichkeit von Daten und Authentifizierungssicherheit mit der AES 128-Verschlüsselung, mit ECDH generierten AES-Sitzungsschlüsseln und einem Zufallszahlengenerator gemäß NIST-Spezifikationen.



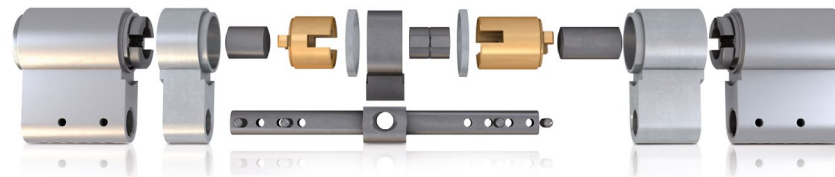
F9000 ZYLINDER FÜR ALLE UMGEBUNGEN UND EXTREME BEDINGUNGEN



ERMÖGLICHT DIE KOMBINATION MECHATRONISCHER UND MECHANISCHER INSTALLATIONEN

Die Lösung von ISEO ermöglicht es, mechatronische und mechanische Installationen zu kombinieren, um Schlüssel, Zutrittsrechte und den Prüfprozess flexibel zu verwalten.

Die mechanische Komponente minimiert den Aufwand und senkt Kosten für Bereiche, in denen eine systematische Zutrittskontrolle nicht nötig ist, während gleichzeitig ein hohes Sicherheitsniveau durch eine begrenzte Zahl von Schlüsseln erhalten bleibt.



Der F9000 Zylinder ist kabellos und benötigt keine Batterie. Er ist mit den verbreiteten mechanischen Zylindern kompatibel, um eine einfache und schnelle Installation zu gewährleisten.

MODULARER ZYLINDER

Alle mechatronischen Zylinder von ISEO werden modular gefertigt. Dadurch können sie einfach und schnell angepasst werden, um den Türabmessungen gerecht zu werden – und das sogar vor Ort.

ZERTIFIZIERUNGEN

Der F9000 Zylinder ist gemäß folgender Normen zertifiziert:

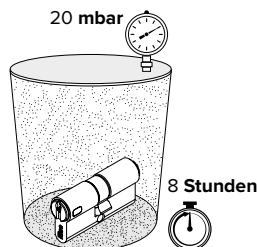
- EN 1303
- EN 15684
- VDS
- ATEX – für explosionsgefährdete Bereiche

SCHUTZ GEGEN EINDRINGEN VON FESTEN FREMDKÖRPERN

IP 6x

Staubdicht

Nach 8 Stunden in der Prüfkammer mit einem Unterdruck von 20 mbar ist in die Einheiten kein Staub eingedrungen und sie funktionierten ordnungsgemäß.

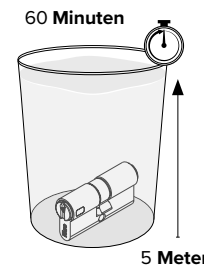


SCHUTZ GEGEN EINDRINGEN VON WASSER

IP x8

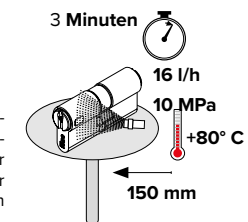
Schutz gegen dauerndes Untertauen gemäß den Herstellerangaben (strenger als IPx7)

Es wurde kein Wasser in den Testeinheiten nach dem 60-minütigen Untertauen in einer Wassertiefe von 5 Metern gefunden und die Einheiten funktionierten ordnungsgemäß.



IP x9

Hochdruck-/Dampfstrahlreinigung
Nach 3 Minuten Hochdruck-/Dampfstrahlreinigung bei einer Wassertemperatur von +80 °C aus einer Entfernung von 150 mm mit einer Durchflussmenge von 16 l/h und einem Druck von 10 MPa ist in die Testeinheiten kein Wasser eingedrungen und sie funktionierten ordnungsgemäß.



KOMPATIBLE
HARDWAREKOMPONENTEN



MECHATRONISCHE ZYLINDER



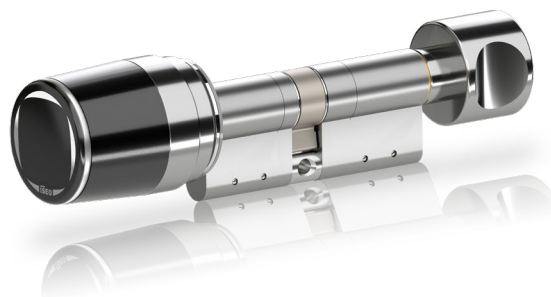
MECHATRONISCHE VORHANGSCHLÖSSER



SPEZIELLE MECHATRONISCHE ZYLINDER



MECHATRONISCHE SCHREIB-/LESEGERÄTE



ELEKTRONISCHER ZYLINDER



RFID-LESEGERÄT

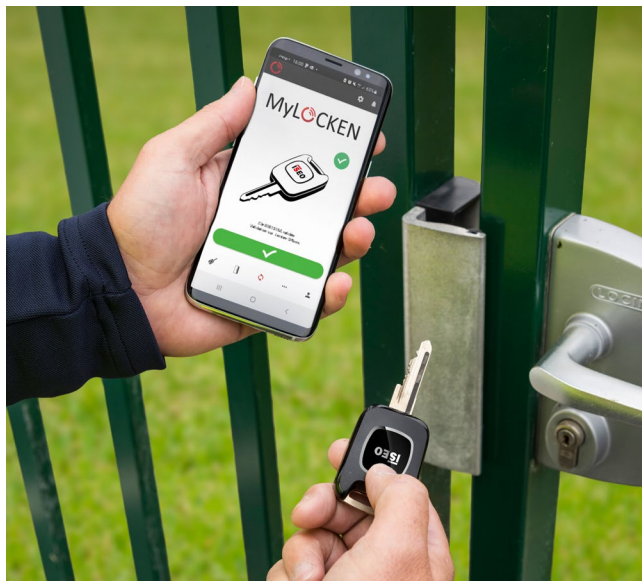


ELEKTRONISCHER
TÜRBSCHLAG

PRAXISBEISPIEL AM WASSERWERK

DIE GEGEBENHEITEN

- Pump- und Wasserstationen befinden sich oft an verschiedenen und abgelegenen Standorten
- Einrichtungen sind extremen Wetterbedingungen ausgesetzt: Feuchtigkeit, Frost, hohen Temperaturen, Seeluft (was zur schnelleren Rostbildung führt)
- Die Wasserwirtschaft unterliegt den Anforderungen an kritische Infrastruktur
- Wartungs- und Havariearbeiten werden oft untervergeben
- Anlagen werden auch anderweitig genutzt (z. B. durch Telekommunikationsanbieter genutzte Wassertürme)
- Anlagen sind besonders von Vandalismus und anderen Angriffen betroffen



DIE LÖSUNG

- Passive, kabellose Zylinder ohne eigene Energieversorgung: die Zutrittsrechte werden mittels Schlüssel übertragen
- Ein einziger Schlüssel für jeden Mitarbeiter
- Robuste Lösung, die schwierigen Wetterbedingungen und Korrosion widersteht:
- Die Zylinder erfüllen die Anforderungen nach EN 1670 und die Vorgaben von IP66-67-68-69 für absoluten Schutz
- Schlüssel mit Induktionstechnologie: Zutrittsrechte werden auch bei oxidiertem Oberflächen des Zylinders zuverlässig übertragen
- Elektronische Zylinder und Vorhangschlösser mit höchsten Sicherheitsstandards: Zertifizierung gemäß EN 1303 / Klasse 2 für Schutz gegen Aufbohren und Vandalismus
- Erweiterte Funktionen der LSA-Software, um kundenspezifische Zutrittsrechte zu ermöglichen
- Zuverlässige Nachverfolgbarkeit von Aktivitäten vor Ort





ISEO Deutschland GmbH

Wiesestraße 190

07548 Gera

Tel.: +49 365 7362 0

E-Mail: info.iseodeutschland@iseo.com

Iseo Serrature s.p.a.

Via San Girolamo, 13

25055 Pisogne BS, Italy

Tel.: +39 0364 8821

iseo.com